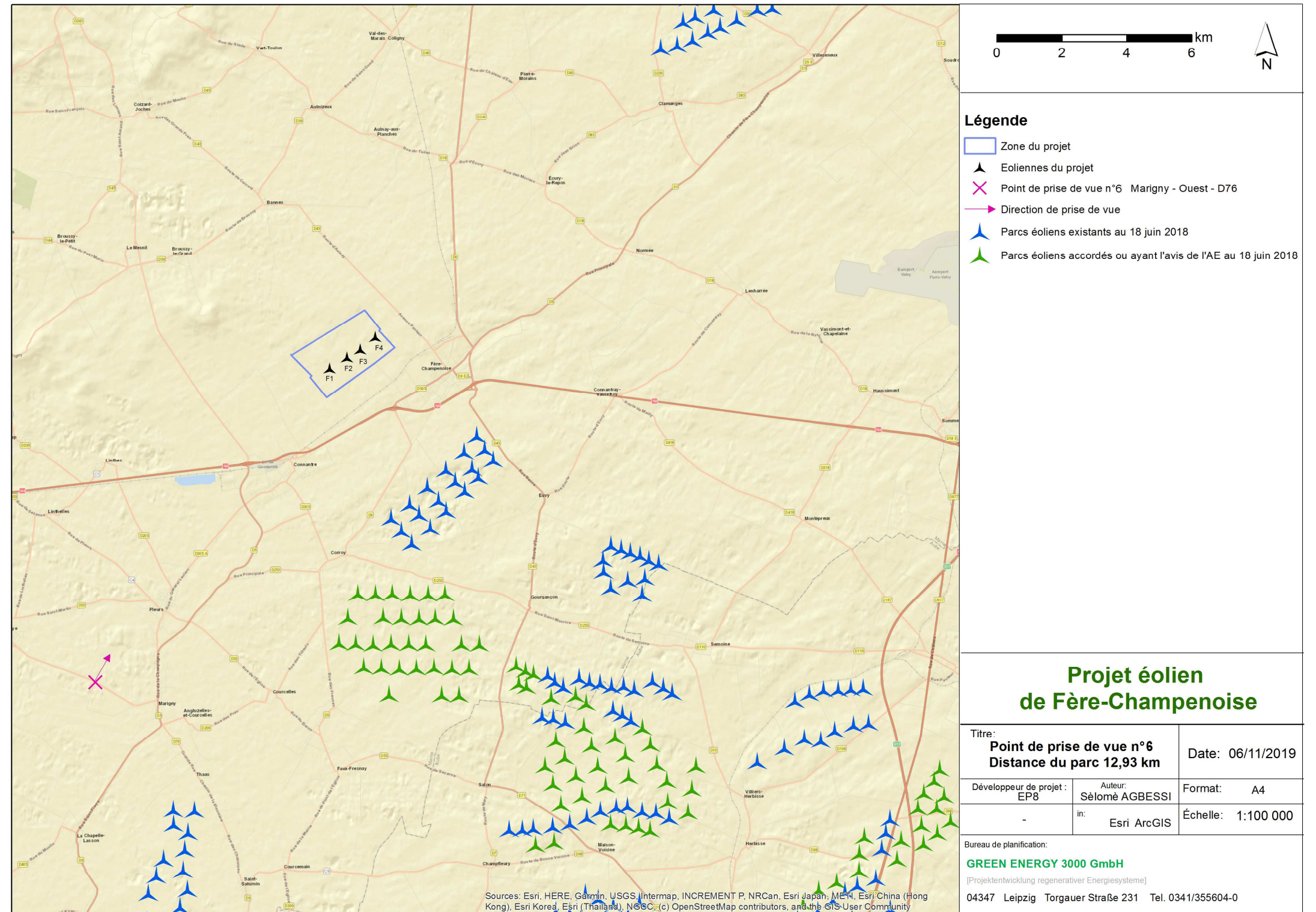


Photomontage complémentaire n°6

Photomontage complémentaire n°6 : Marigny – Ouest – D76

À l'Ouest de la vallée de la Superbe, sur la route départementale 76, le relief moins marqué limite les vues très lointaines qui buttent contre la ripisylve des différentes vallées. Seul le Mont de Marchat et celui de Chalmont, ainsi qu'une petite partie de la Cuesta, émergent au-dessus de la ripisylve. De cette ripisylve émergent également quelques éléments bâtis comme les réservoirs de la sucrerie de Connantre ou le silo à grains de Pleurs mais également les éoliennes des parcs de Fèreole, Sud Marne et Mont Grignon.

Les éoliennes du futur parc émergent légèrement au-dessus de la ripisylve sans rentrer en co-visibilité directe avec la Cuesta d'Île de France. Émergeant que faiblement, leur impact visuel depuis cette partie de la plaine agricole est très faible.



Angle de 160°



Le site actuel



Photomontage



Photomontage d'interprétation

Vision rapprochée (Angle de 50°)



Le site actuel

Vision rapprochée (Angle de 50°)



Photomontage

Vision rapprochée (Angle de 50°)



Photomontage d'interprétation